

## Configuración de la cuenta de correo IMAP en falladepere.com

---

### Introducción

El servidor cuackuchi.moteuchi.com alberga un servidor de correo IMAP/POP3. Con cualquiera de los dos protocolos podremos recuperar nuestro correo. Desde la administración os recomendamos IMAP, ya que tiene múltiples ventajas:

- 1) El correo se conserva en el servidor. Si queréis ver el correo desde otro ordenador, sólo tendréis que configurarlo y veréis los correos desde los dos ordenadores. También se verán si accedéis por el web-mail. (correo.falladepere.com)
- 2) Podréis crear múltiples carpetas para clasificar vuestro correo. Estas carpetas se podrán ver desde cualquier ordenador que accedáis.
- 3) Al enviar correos desde el web-mail, da opción a guardar una copia en la carpeta de elementos enviados. Esto que parece normal, con el correo POP3 no es posible.
- 4) Podéis configurar el correo para que sólo baje los encabezados. Esto es útil si tenéis correo muy voluminoso y no lo queréis descargar, pudiéndolo borrar sin tener que descargarlo, o si queréis leer un correo específico sin tener que descargaros todo el correo entrante.

Las desventajas son:

- 1) Si no te guardas copia de los correos en local (Outlook guarda copia por defecto), y te encuentras sin conexión, los mensajes no serán accesibles.
- 2) El espacio disponible por usuario es limitado. Por ahora no hay límite de almacenamiento, ni de tamaño de mensajes así como de número de mensajes guardados en el servidor.

---

### Configuración del MS Outlook Express

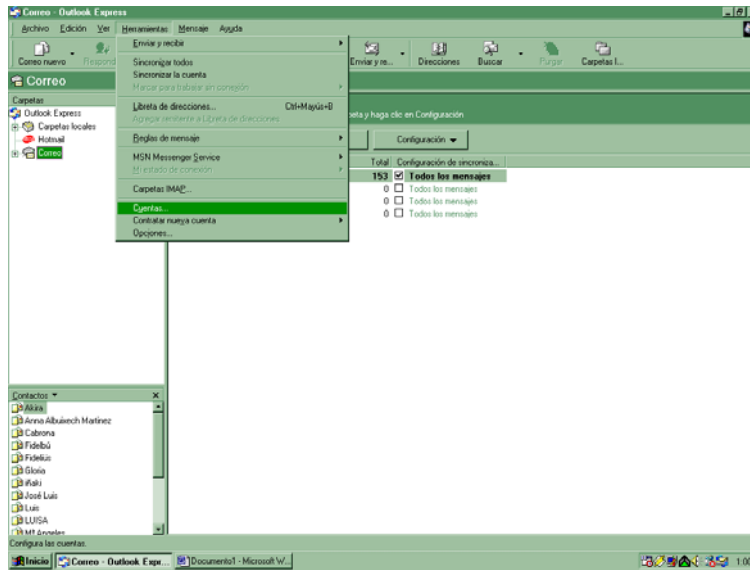
Este es uno de los clientes de correo más difundidos y por eso explicamos como configurarlo.

Personalmente, os aconsejaría que si utilizáis este cliente, tengáis un buen antivirus porque tiene múltiples vulnerabilidades de seguridad como son el ejecutar código no deseado, con lo cual es muy fácil infectarse por algún virus o troyano. Si queréis experimentar con estos bichitos, la combinación es muy simple:

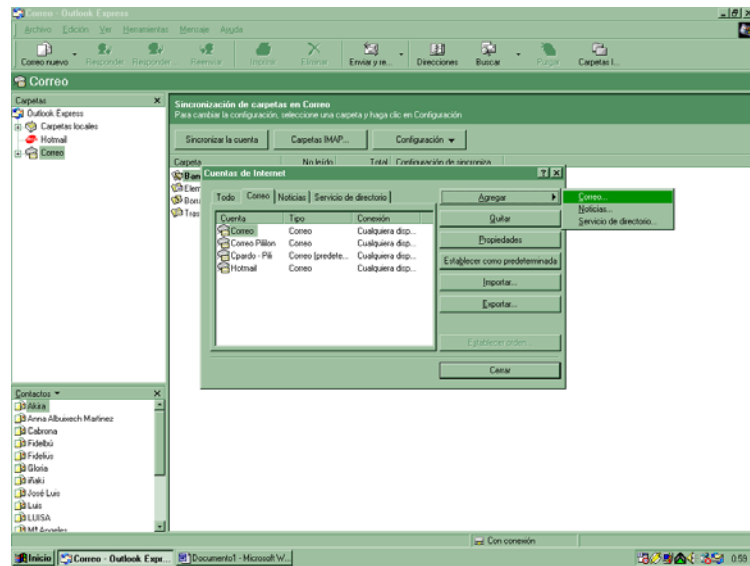
MS Windows + MS Outlook Express - Antivirus = Infección inminente.

Bueno después del aviso, os explico cómo configurar la cuenta. La explicación es para la versión 5.5, pero para la 6 debe ser prácticamente igual.

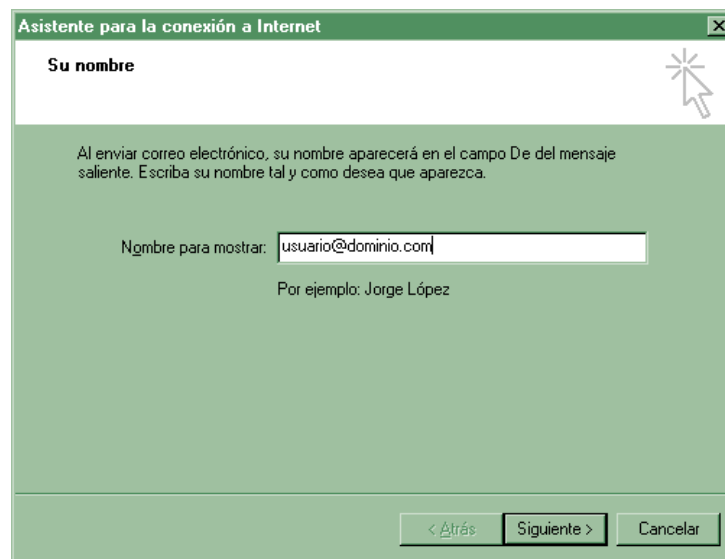
- 1) Ejecutar el MS Outlook Express.
- 2) Ir al menú **Herramientas -> Cuentas...**



- 3) Os aparecerá una ventana con las cuentas que disponéis instaladas.
- 4) Apretar en botón **Agregar -> Correo...**



5) Aparecerá el "Asistente para la conexión a Internet" en la que os pedirá en primer lugar el nombre a mostrar. Ese nombre es el que aparecerá cuando alguien reciba un correo vuestro. Podéis poner lo que queráis, generalmente el nombre o un apodo.



Asistente para la conexión a Internet

**Su nombre**

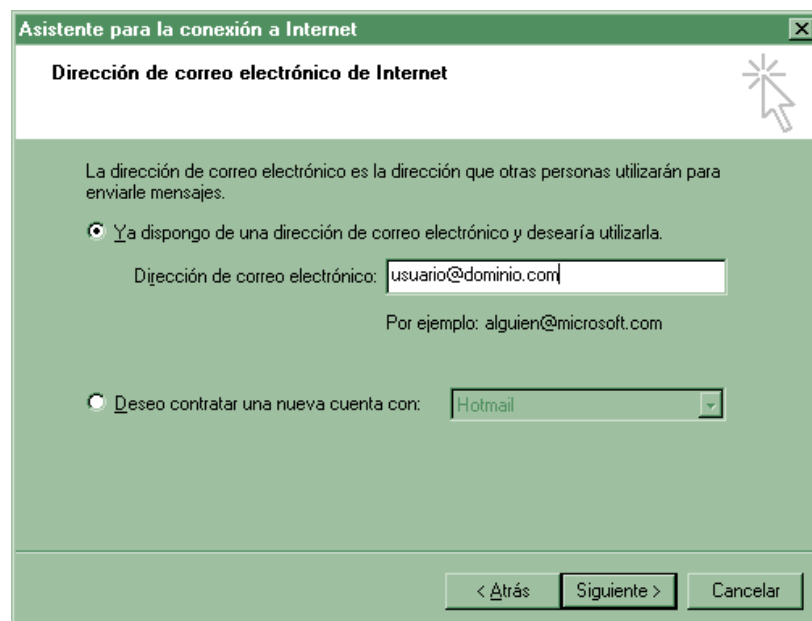
Al enviar correo electrónico, su nombre aparecerá en el campo De del mensaje saliente. Escriba su nombre tal y como desea que aparezca.

Nombre para mostrar:

Por ejemplo: Jorge López

< Atrás    Siguiente >    Cancelar

6) Indicaremos que ya tenemos una dirección de correos, la escribiremos, p.ej, en mi caso pondría **admin@falladepere.com**.



Asistente para la conexión a Internet

**Dirección de correo electrónico de Internet**

La dirección de correo electrónico es la dirección que otras personas utilizarán para enviarle mensajes.

Ya dispongo de una dirección de correo electrónico y desearía utilizarla.

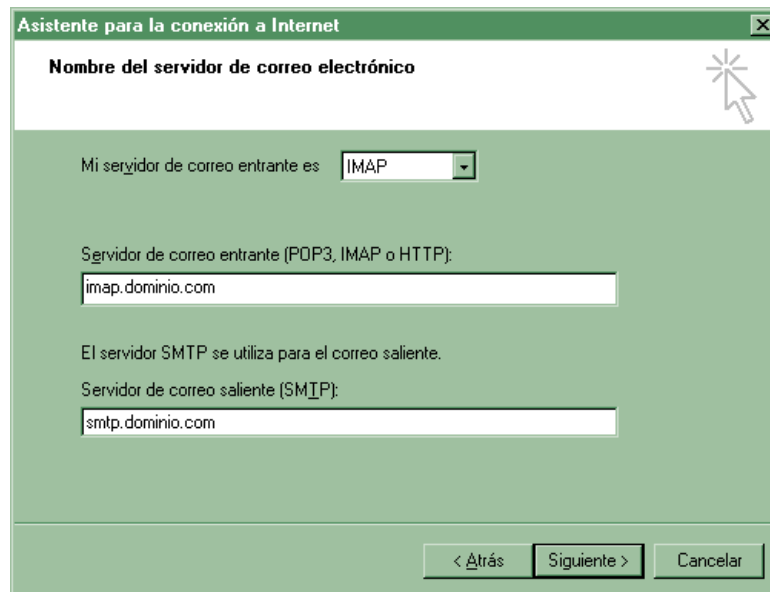
Dirección de correo electrónico:

Por ejemplo: alguien@microsoft.com

Deseo contratar una nueva cuenta con:

< Atrás    Siguiente >    Cancelar

7) En "Mi servidor de correo entrante es" elegiremos **IMAP**. Servidor de correo entrante: **imap.falladepere.com** y servidor de correo saliente: **smtp.falladepere.com**.



Asistente para la conexión a Internet

Nombre del servidor de correo electrónico

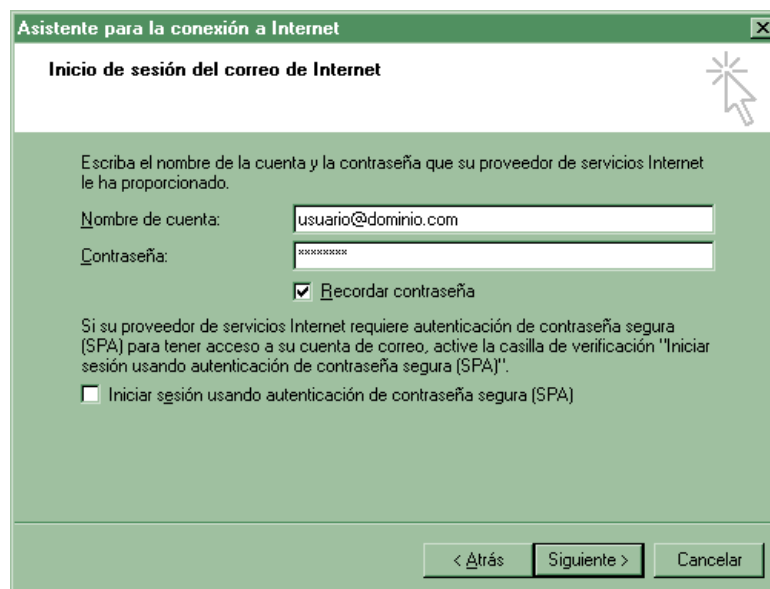
Mi servidor de correo entrante es:

Servidor de correo entrante (POP3, IMAP o HTTP):

El servidor SMTP se utiliza para el correo saliente.  
Servidor de correo saliente (SMTP):

< Atrás    Siguiete >    Cancelar

8) Apretando "Siguiete >" nos pedirá que introduzcamos el "Nombre de cuenta:" que será el mismo que la dirección de correo, p.ej. la mía sería "**admin@falladepere.com**". Importante, la contraseña es sensible a mayúsculas. No es lo mismo "**abcd**" que "**ABCD**". "Iniciar sesión usando autenticación de contraseña segura (SPA)", lo dejaremos **desactivado**.



Asistente para la conexión a Internet

Inicio de sesión del correo de Internet

Escriba el nombre de la cuenta y la contraseña que su proveedor de servicios Internet le ha proporcionado.

Nombre de cuenta:

Contraseña:

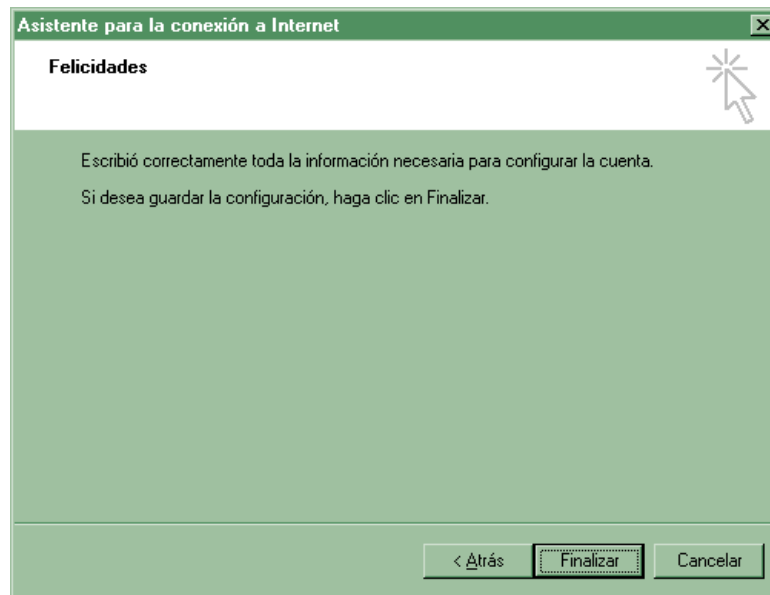
Recordar contraseña

Si su proveedor de servicios Internet requiere autenticación de contraseña segura (SPA) para tener acceso a su cuenta de correo, active la casilla de verificación "Iniciar sesión usando autenticación de contraseña segura (SPA)".

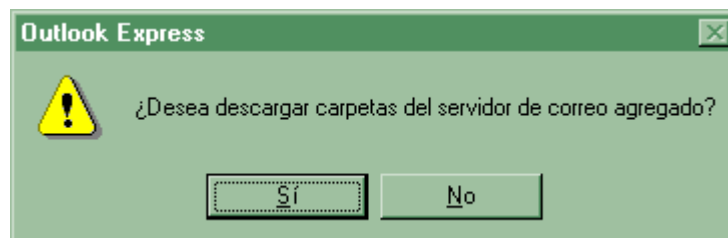
Iniciar sesión usando autenticación de contraseña segura (SPA)

< Atrás    Siguiete >    Cancelar

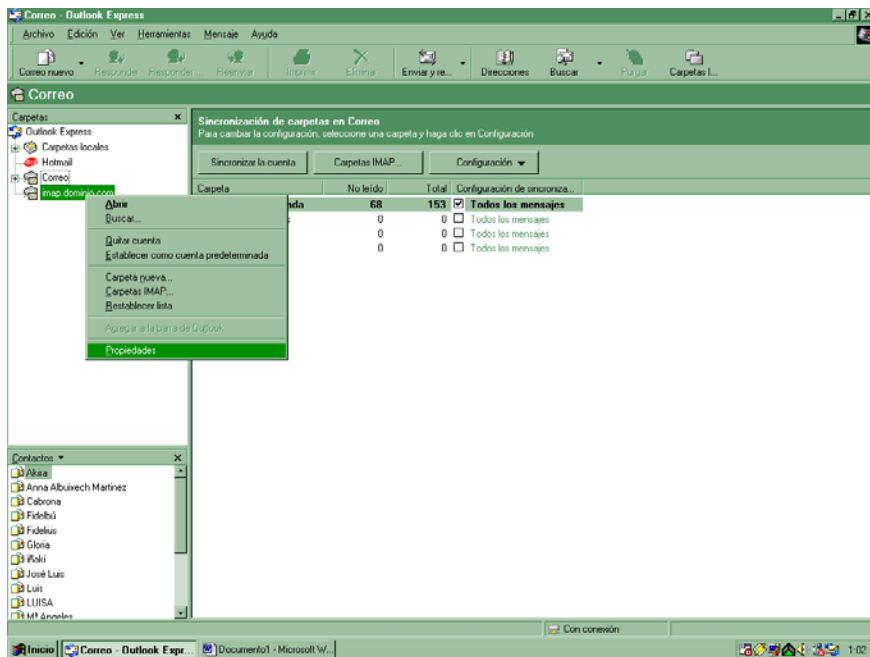
9) Y con esto habríamos acabado de introducir los datos de la cuenta. Apretaremos "Finalizar".



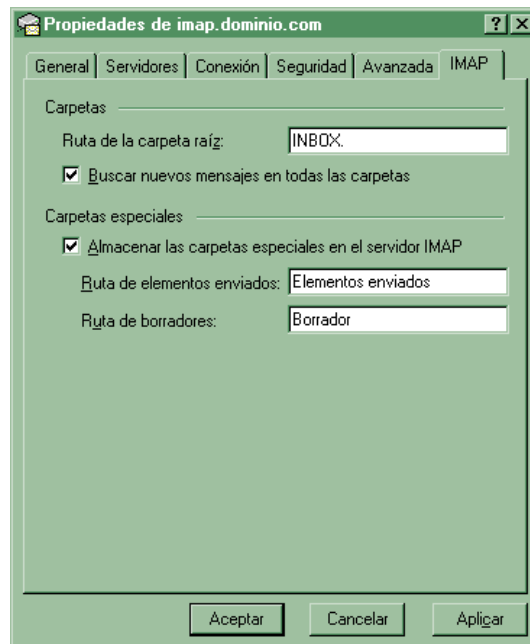
10) Nos saldrá esta ventana, que le diremos que No.



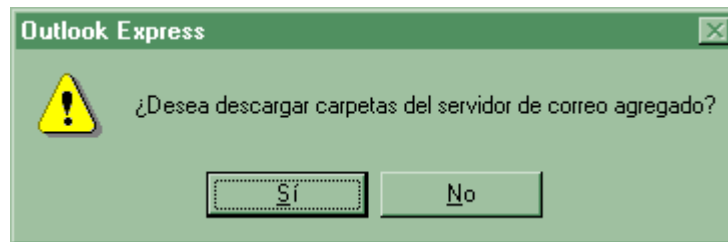
11) Ahora solo nos queda el último paso. En la ventana de **"Carpetas"** se nos tiene que haber creado una cuenta llamada **"imap.falladepere.com"**. Haciendo un click con el botón derecho nos saldrá el menú contextual que vemos en la imagen. Apretamos en la opción de **"Propiedades"**.



12) Saldrá este dialogo con muchas opciones. Lo dejaremos todo como está e iremos a la última pestaña titulada **"IMAP"**, en la cual pondremos en "Ruta de la carpeta raíz: **INBOX.**". En mayúsculas y con el punto final. Seleccionaremos **"Buscar nuevos mensajes en todas las carpetas"** y **"Almacenar las carpetas especiales en el servidor IMAP"**. Apretamos **"Aceptar"**.



13) Y por último nos preguntará de nuevo si queremos descargar las carpetas del servidor de correos. Esta vez la diremos que **SI**.



Con esto habremos finalizado de configurar nuestra cuenta y ya podremos enviar y recibir correos localmente.

Si queréis comprobar si va bien, mandadme un correo a [admin@falladepere.com](mailto:admin@falladepere.com) y os responderé para verificar el envío y recepción.

Si tenéis algún problema o no os funciona esta receta, enviadme un correo a [admin@falladepere.com](mailto:admin@falladepere.com) contándome detalladamente lo que os pasa. Si no tenéis otra cuenta, siempre podréis mandar correos desde <http://correos.falladepere.com>. con vuestro nombre de usuario y contraseña.

**Nota:** Si os sale un error al mandar correos diciendo que no se puede enviar el correo porque el **dominio no esta contenido en rctphosts**, lo que tenéis que hacer es apretar el botón de "Enviar y Recibir" antes de enviar el correo para autentificaros en el servidor de correo saliente. Esto se hace para que sólo podamos enviar correos las personas que tengamos cuentas y no todo el mundo.

Un saludo a todos.